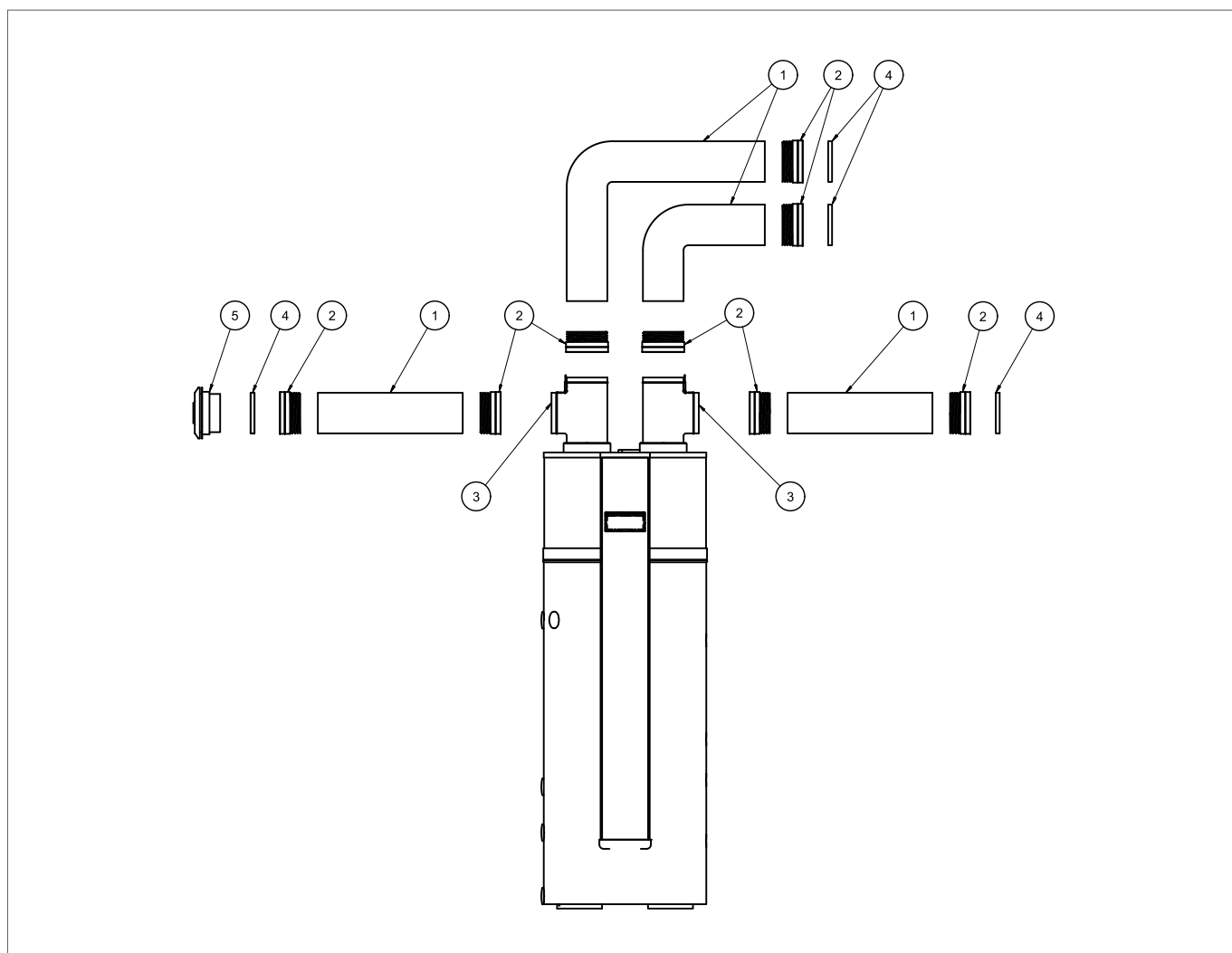


1 Przeznaczenie i budowa

Zestaw przystosowany jest do wykonania instalacji wentylacyjnej pompy ciepła jak w załączonym schemacie. Powietrze wg. tego schematu zasysane jest z zewnątrz, natomiast za pomocą przepustnicy możemy tłoczyć je opcjonalnie na zewnątrz lub do pomieszczenia.



2 Zestawienie elementów:

Nr	Nazwa elementu	Ilość
1	Przewód elastyczny DN160 dł. 5m	1 szt.
2	Łącznik przewodu elastycznego DN160	8 szt.
3	Przepustnica DN160 z obejściem	2 szt.
4	Mikroguma samoprz. 5x15 dł. 500mm	5 szt.
5	Dysza DN150 dalekiego zasięgu	1 szt.